





Klemmen

- Hauptleitungs-Abzweigklemmen**
- Phasenverteilungsblöcke**
- Universalklemmen**
- Sammelschienenklemmen**
- Einspeiseklemmen**
- Null-/Schutzleiterklemmen**
- Klemmleisten**
- Reiterklemmen**
- Steuerleiterklemmen**

terminals

- main terminal blocks**
- phase-distributing blocks**
- universal terminals**
- Cu-bar terminals**
- connectors**
- neutral/earthing terminals**
- brass terminals**
- brass terminals multi-pole**
- control-line terminals**

bornes

- blocs de jonction**
- blocs distributeur de phase**
- terminaux universelles**
- bornes pour barres Cu**
- connecteurs**
- bornes de neutre/terre**
- rails de contact**
- répartiteur étage**
- borne-ligne pilote**

Klemmtechnik für alle Anwendungen

Klemmtechnik für alle Anwendungen

Im Querschnittsbereich von 1 bis 240 mm² bietet Pollmann Elektrotechnik die geeignete Klemme für vielfältige Anwendungen. Über das Katalogprogramm werden so Nennströme bis 500 A abgedeckt, kundenspezifisch werden auch höhere Nennströme realisiert

Für Anwendungen mit eindrätigen Aluminiumleitern werden im zunehmenden Maße **Klemmblöcke in verzinnter Ausführung** eingesetzt. **Phasenverteilungsblöcke und Hauptleitungs-Abzweigklemmen werden ausschließlich so angeboten.** Im Bereich kleinerer Querschnitte kommt zunehmend die Klemm-Stecktechnik zu Einsatz.

Connection technology for all applications

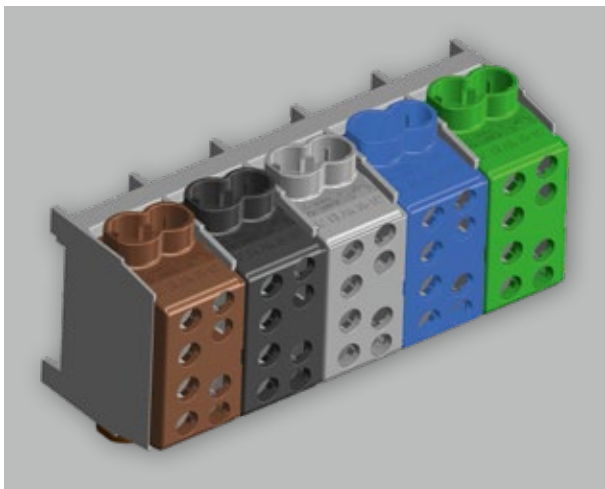
Pollmann Elektrotechnik offers suitable terminals within a cross-section area of 1 to 240 mm² for a variety of applications. Thus current ratings of up to 500 A are covered. Higher ratings can be offered for customized solutions.

Tin-plated terminal blocks are increasingly used for applications with solid aluminium conductors. The plug-in technology becomes more popular for smaller cross-sections.

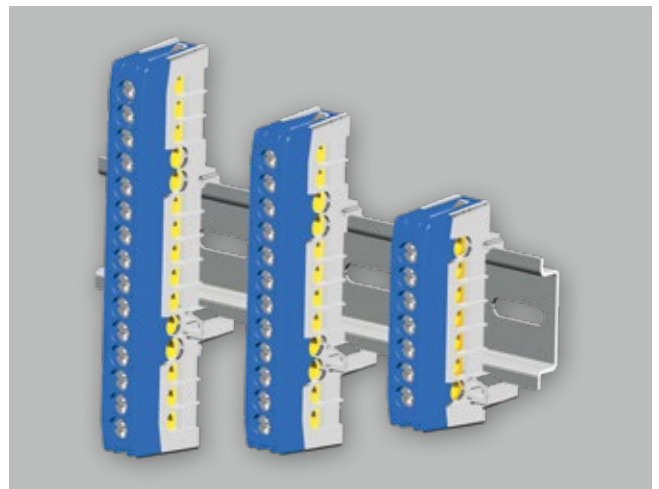
Borniers pour tous des applications

PE offre des borniers d'une section de 1 jusqu'à 240 mm² pour plusieurs des applications. Avec la gamme standard nous couvrons des courants nominaux jusqu'à 500A. Solutions pour des courants plus haut, sûr demande.

De plus en plus, on utilise des borniers étamés pour l'installations des conducteurs en aluminium massive. Les blocs de jonction ainsi que les blocs distributeur de phase sont disponible uniquement étamés.



Hauptleitungs-Abzweigklemme, 5-polig
main terminal, 5-pole
bloc de jonction, 5 pôle



Nullleiterklemme N15, N12, N7-F2
neutral terminal N15, N12, N7-F2
barrette de terre N15, N12, N7-F2

Neben den Klemmen für Leiter-Leiter-Verbindungen sind auch Klemmen für das (mehrfache) Einspeisen auf eine Schaltgeräteklemme verfügbar. Sammelschienenklemmen und Klemmschienen runden das Programm ab.

Besides terminals for phase-to-phase connections, terminals for a multiple feed-in of a single device are available. CU-bar terminals and brass terminals do complete this portfolio.

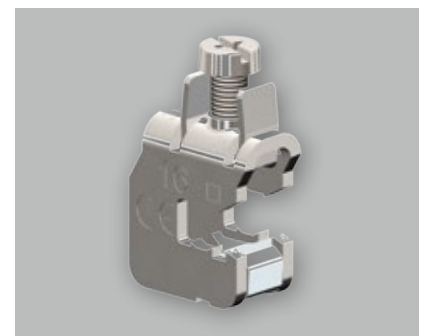
En plus des connecteurs "phase à phase", nous pouvons offrir des borniers entrée multiples. Des bornes pour jeu de barres CU et des rails de serrage complètent le programme.



Phasenverteilungsblock PVB 250-6
distribution block PVB 250-6
blocs distributeur PVB 250-6



steckbare Nullleiterklemme N14-S
plug-in neutral terminal N14-S
barrette de neutre enfichable N14-S



Sammelschienenklemme SK 16 F5
CU-bar terminal SK 16 F5
bornes pour jeu de barres SK 16 F5

Hauptleitungs-Abzweigklemmen

Hauptleitungs-Abzweigklemmen „HLAK“

Hauptleitungs-Abzweigklemmen gehören zu den sichersten Klemmen, die im Bereich der Elektroinstallation eingesetzt werden. Die grundsätzliche Verwendung von zwei Schrauben pro Klemmstelle gewährleistet sichere Kontaktgabe auch dann, wenn durch das Verbiegen der Leiter sich die äußere Klemmung gelockert haben sollte.

Pollmann HLAK sind in Bauformen „M2“ und „S“ erhältlich.

M2 minimodular bedeutet das beliebige Anreihen von Klemmblocken eines Querschnittes nach Bedarf. Die Verbindungselemente zwischen den Blöcken sind so in die Seitenwände integriert, dass kein zusätzlicher Bauraum für die Anreihbarkeit benötigt wird.

„S“ für **Stahlblech-Schnellbefestigung** steht für mehrpolige Blöcke mit hochfester Schnellbefestigung aus verzinktem Stahlblech.

Diese Typen sind zwei- bis fünfpolig verfügbar und bieten auch auf scharfkantigen Tragschienen exzellenten Aufschnappkomfort. Klemmen der Baureihe „S“ lassen sich mit M2-Klemmen beliebig erweitern.

Klemmenabdeckung sind in den üblichen etablierten Leiterfarben (braun, schwarz, grau, blau, gelbgrün) verfügbar.

main terminals „HLAK“

Main terminals „HLAK“ are said to be the safest terminals used in the field of installation. The general use of 2 screws per connection ensures a safe contact even if one screw connection might get loose by bending the conductor.

Pollmann HLAK are available as „M2“ and „S“ types.

M2 mini modular means that the terminals of a determined cross-section can be lined-up according to requirements. The locking is well integrated in the side-plate to avoid any waste in space while lining-up.

„S“ means quick snap-on for multipolar terminals with a high resistant locking made of plated steel.

These types are available from 2-pole up to 5-pole version and do suit all types of DIN rails. Terminals of the range „S“ can individually extended by the „M2“ range.

Covers are available in brown, black, grey, blue and green-yellow.

blocs de jonction „HLAK“

Les blocs de jonction „HLAK“ competent parmi les borniers les plus fiables au secteur d'installation. L'utilisation des 2 vis par connexion, garantit une fixation sûre, même si un des deux desserre par les torsions du câble.

Les „HLAK“ sont disponibles comme version „M2“ et „S“.

M2 mini modular signifie que les blocs peuvent être alignés d'après besoin.

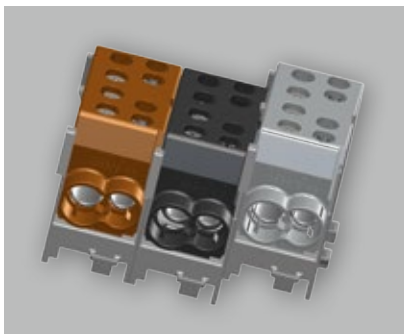
Les points de jonction sont bien intégrés aux éléments latéraux pour ne perdre pas d'espace par l'alignement.

„S“ signifie la fixation vite pour des blocs multi-polaires avec une attache rapide d'acier galvanisé.

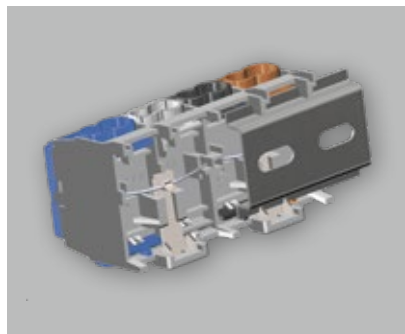
Ils sont disponible de 2-pôles jusqu'à 5-pôles et sont compatibles avec tous les rails DIN.

Les blocs de série „S“ peuvent étre étendus par la série „M2“ individuellement.

Les couvercle sont disponibles en noir, gris, bleu et vert-jaune.



Hauptleitungs-Abzweigklemme, minimodular
main terminal, mini modular
blocs de jonction, mini-modulaire



Hauptleitungs-Abzweigklemme „S“
main terminal „S“
bloc de jonction „S“



HLAK „S“ + HLAK minimodular
HLAK „S“ + HLAK mini modular
HLAK „S“ + HLAK mini-modulaire

Ausführungen:

M2, S, VDE 0603-2:

- HLAK 25: Eingang: 25 mm², Ausgang: 16 mm²
- HLAK 35: Eingang: 35 mm², Ausgang: 25 mm²

M2, S:

- HLAK 25-.../25: Eingang: 25 mm², Ausgang: 25 mm²
- HLAK 70: Eingang: 70 mm², Ausgang: 70 mm²

types:

M2, S, VDE 0603-2:

- HLAK 25: incoming: 25 mm², outgoing: 16 mm²
- HLAK 35: incoming: 35 mm², outgoing: 25 mm²

M2, S:

- HLAK 25-.../25: incoming: 25 mm², outgoing: 25 mm²
- HLAK 70: incoming: 70 mm², outgoing: 70 mm²

types:

M2, S, VDE 0603-2:

- HLAK 25: entrée: 25 mm², sortie: 16 mm²
- HLAK 35: entrée: 35 mm², sortie: 25 mm²

M2, S:

- HLAK 25-.../25: entrée: 25 mm², sortie: 25 mm²
- HLAK 70: entrée: 70 mm², sortie: 70 mm²

KLEMMEN

Hauptleitungs-Abzweigklemmen M2, 25/16 mm², 1-polig



1-polig, minimodular

2 Eingänge, 2 Ausgänge

single pole, mini modular

2 incomings, 2 outgoing

unipolaire, mini-modulaire

2 entrées, 2 sorties

Produktbezeichnung description description du produit	Pole poles pôles	Artikel-Nr. code no. N° article	VPE p. u. unité	Eingänge pro Pol incomings per pole entrées par pôle max. 25 mm ²	Ausgänge pro Pol outgoings per pole sorties par pôle max. 16 mm ²
HLAK 25-1/2 M2	1 x braun / brown / brune	208 01 39	5	2	2
HLAK 25-1/2 M2	1 x schwarz / black / noir	208 01 40	5	2	2
HLAK 25-1/2 M2	1 x grau / grey / gris	208 01 36	5	2	2
HLAK 25-1/2 M2	1 x blau / blue / bleu	208 01 37	5	2	2
HLAK 25-1/2 M2	1 x grün / green / vert	208 01 38	5	2	2

5



1-polig, minimodular

2 Eingänge, 4 Ausgänge

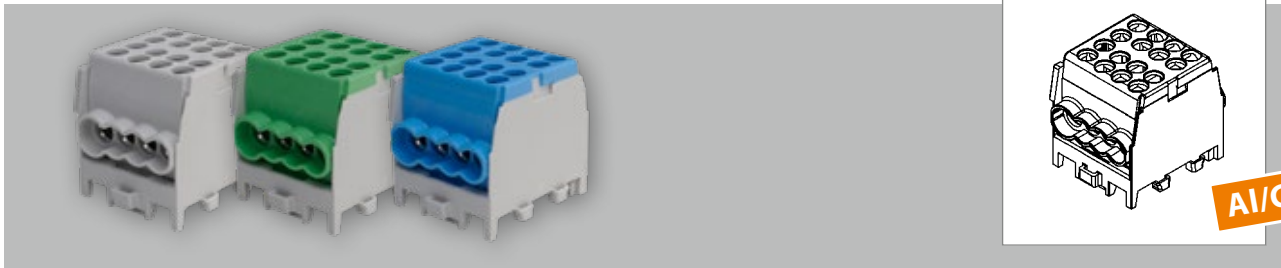
single pole, mini modular

2 incomings, 4 outgoing

unipolaire, mini-modulaire

2 entrées, 4 sorties

Produktbezeichnung description description du produit	Pole poles pôles	Artikel-Nr. code no. N° article	VPE p. u. unité	Eingänge pro Pol incomings per pole entrées par pôle max. 25 mm ²	Ausgänge pro Pol outgoings per pole sorties par pôle max. 16 mm ²
HLAK 25-1/4 M2	1 x braun / brown / brune	208 01 71	3	2	4
HLAK 25-1/4 M2	1 x schwarz / black / noir	208 01 72	3	2	4
HLAK 25-1/4 M2	1 x grau / grey / gris	208 01 68	3	2	4
HLAK 25-1/4 M2	1 x blau / blue / bleu	208 01 69	3	2	4
HLAK 25-1/4 M2	1 x grün / green / vert	208 01 70	3	2	4



1-polig, minimodular

2 Eingänge, 6 Ausgänge

single pole, mini modular

2 incomings, 6 outgoing

unipolaire, mini-modulaire

2 entrées, 6 sorties

Produktbezeichnung description description du produit	Pole poles pôles	Artikel-Nr. code no. N° article	VPE p. u. unité	Eingänge pro Pol incomings per pole entrées par pôle max. 25 mm ²	Ausgänge pro Pol outgoings per pole sorties par pôle max. 16 mm ²
HLAK 25-1/6 M2	1 x braun / brown / brune	208 01 76	2	2	6
HLAK 25-1/6 M2	1 x schwarz / black / noir	208 01 77	2	2	6
HLAK 25-1/6 M2	1 x grau / grey / gris	208 01 73	2	2	6
HLAK 25-1/6 M2	1 x blau / blue / bleu	208 01 74	2	2	6
HLAK 25-1/6 M2	1 x grün / green / vert	208 01 75	2	2	6

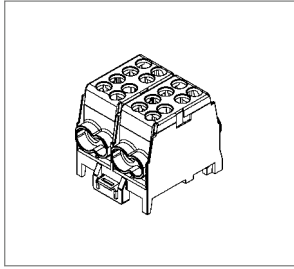
Technische Daten / technical data / données techniques HLAK 25...

Anschlussquerschnitt Zugang / Abgang connecting capacity line / load capacité assignée entrée / sortie	ein- mehrdrähtig / solid, stranded / massive, échoué feindrähtig + Aderendhülse / fine stranded + ferrule / fin + embouts de câbles	1,5-25 / 1,5-16* mm ² 1,5-16 / 1,5-10 mm ²
Empfohlenes Anzugsmoment / recommended torque / couple recommandé		2,5 / 2,0 Nm
Nennstrom VDE 0611 / EN 60947-7 nominal current EN 60947-7 courant nominal IEC 60947-7	Cu Al eindrätig / solid / massive	130 A 100 A
Isolationsspannung / insulation voltage / tension d'isolation		1000V AC/DC
Modulbreite / module width / largeur des modules		-1/2: 20 mm, -1/4: 27 mm -1/6: 35 mm

*HLAK 25-.../25: max. 25 mm²

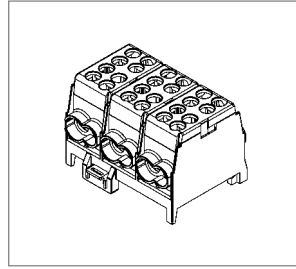
KLEMMEN

Hauptleitungs-Abzweigklemmen „S“, 25 / 16 mm², mehrpolig



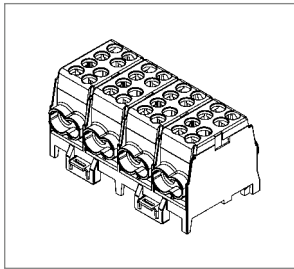
Artikel-Nr.
code no.
N° article
208 02 13
■ ■

HLAK 25-2/4 S



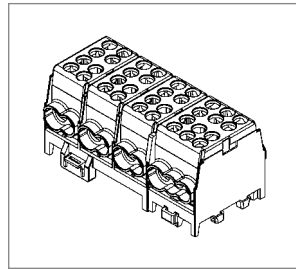
Artikel-Nr.
code no.
N° article
208 03 05
■ ■ ■
208 03 06
■ ■ ■

HLAK 25-3/6



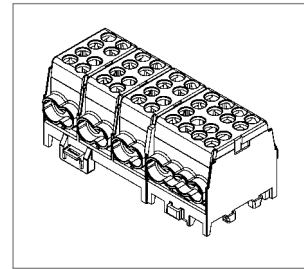
Artikel-Nr.
code no.
N° article
208 04 24
■ ■ ■ ■ ■
208 04 21
■ ■ ■ ■ ■
208 04 30
■ ■ ■ ■ ■

HLAK 25-4/8



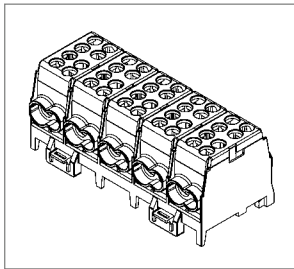
Artikel-Nr.
code no.
N° article
208 04 28
■ ■ ■ ■ ■
208 04 29
■ ■ ■ ■ ■
208 04 27
■ ■ ■ ■ ■

HLAK 25-4/10



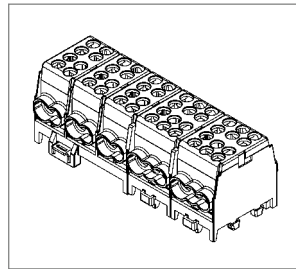
Artikel-Nr.
code no.
N° article
208 04 33
■ ■ ■ ■ ■
208 04 34
■ ■ ■ ■ ■
208 04 35
■ ■ ■ ■ ■

HLAK 25-4/12



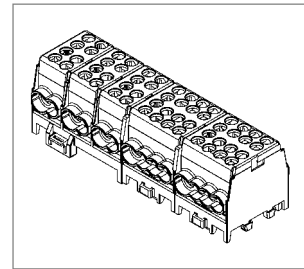
Artikel-Nr.
code no.
N° article
208 05 16
■ ■ ■ ■ ■ ■
208 05 12
■ ■ ■ ■ ■ ■
208 05 19
■ ■ ■ ■ ■ ■

HLAK 25-5/10



Artikel-Nr.
code no.
N° article
208 05 22
■ ■ ■ ■ ■ ■ ■
208 05 23
■ ■ ■ ■ ■ ■ ■
208 05 24
■ ■ ■ ■ ■ ■ ■

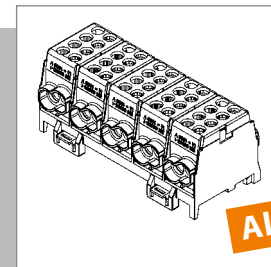
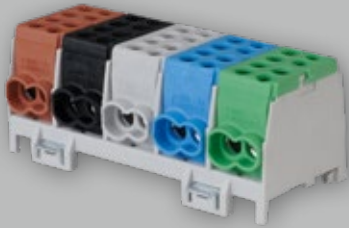
HLAK 25-5/14



Artikel-Nr.
code no.
N° article
208 05 25
■ ■ ■ ■ ■ ■ ■ ■
208 05 26
■ ■ ■ ■ ■ ■ ■ ■
208 05 27
■ ■ ■ ■ ■ ■ ■ ■

HLAK 25-5/18





Al/Cu

mehrpoleig

- Schnellbefestigung aus Stahlblech
- Doppel-Schnellbefestigung bei 4- u. 5-pol.
- Minimodular kompatibel
- VDE-zertifiziert

multipole

- quick snap-on, plated steel
- 2-fold locking for 4- and 5-pole
- extendable with the mini modular range
- VDE certified

multi polaire

- attache rapide d'acier galvanisé
- 2 attaches rapide pour 4 et 5 pôle
- compatible avec le système mini-modulaire
- certifié par VDE

Produktbezeichnung description	Pole poles pôles	Artikel-Nr. code no. N° article	VPE p. u. unité	Eingänge pro Pol incomings per pole entrées par pôle max. 25 mm ²	Ausgänge pro Pol outgoings per pole sorties par pôle max. 16 mm ²
HLAK 25-2/4 S	2 x grau / grey / gris	208 02 13	2	2	2
HLAK 25-3/6 S	3 x grau / grey / gris	208 03 05	1	2	2
HLAK 25-3/6 BSG-S	1 x braun / brown / brune 1 x schwarz / black / noir 1 x grau / grey / gris	208 03 06	1	2	2
HLAK 25-4/8 S	3 x grau / grey / gris 1 x blau / blue / bleu	208 04 24	1	2	2
HLAK 25-4/8 BSG-S	1 x braun / brown / brune 1 x schwarz / black / noir 1 x grau / grey / gris 1 x blau / blue / bleu	208 04 21	1	2	2
HLAK 25-4/8 gr-S	4 x grau / grey / gris	208 04 30	1	2	2
HLAK 25-4/10 S	3 x grau / grey / gris 1 x blau / blue / bleu	208 04 28	1	2	Ph/N/PE 2 / 4 / -
HLAK 25-4/10 BSG-S	1 x braun / brown / brune 1 x schwarz / black / noir 1 x grau / grey / gris 1 x blau / blue / bleu	208 04 29	1	2	Ph/N/PE 2 / 4 / -
HLAK 25-4/10 gr-S	4 x grau / grey / gris	208 04 27	1	2	Ph/N/PE 2 / 4 / -
HLAK 25-4/12 S	3 x grau / grey / gris 1 x blau / blue / bleu	208 04 33	1	2	Ph/N/PE 2 / 6 / -
HLAK 25-4/12 BSG-S	1 x braun / brown / brune 1 x schwarz / black / noir 1 x grau / grey / gris 1 x blau / blue / bleu	208 04 34	1	2	Ph/N/PE 2 / 6 / -
HLAK 25-4/12 gr-S	4 x grau / grey / gris	208 04 35	1	2	Ph/N/PE 2 / 6 / -

»

5

KLEMMEN

Produktbezeichnung description description du produit	Pole poles pôles	Artikel-Nr. code no. N° article	VPE p. u. unité	Eingänge pro Pol incomings per pole entrées par pôle max. 25 mm ²	Ausgänge pro Pol outgoings per pole sorties par pôle max. 16 mm ²
HLAK 25-5/10 S 3 x grau / grey / gris 1 x blau / blue / bleu 1 x grün / green / vert		208 05 16	1	2	2
HLAK 25-5/10 BSG-S 1 x braun / brown / brune 1 x schwarz / black / noir 1 x grau / grey / gris 1 x blau / blue / bleu 1 x grün / green / vert		208 05 12	1	2	2
HLAK 25-5/10 gr-S 5 x grau / grey / gris		208 05 19	1	2	2
HLAK 25-5/14 S 3 x grau / grey / gris 1 x blau / blue / bleu 1 x grün / green / vert		208 05 22	1	2	Ph/N/PE 2 / 4 / 4
HLAK 25-5/14 BSG-S 1 x braun / brown / brune 1 x schwarz / black / noir 1 x grau / grey / gris 1 x blau / blue / bleu 1 x grün / green / vert		208 05 23	1	2	Ph/N/PE 2 / 4 / 4
HLAK 25-5/14 gr-S 5 x grau / grey / gris		208 05 24	1	2	Ph/N/PE 2 / 4 / 4
HLAK 25-5/18 S 3 x grau / grey / gris 1 x blau / blue / bleu 1 x grün / green / vert		208 05 25	1	2	Ph/N/PE 2 / 6 / 6
HLAK 25-5/18 BSG-S 1 x braun / brown / brune 1 x schwarz / black / noir 1 x grau / grey / gris 1 x blau / blue / bleu 1 x grün / green / vert		208 05 26	1	2	Ph/N/PE 2 / 6 / 6
HLAK 25-5/18 gr-S 5 x grau / grey / gris		208 05 27	1	2	Ph/N/PE 2 / 6 / 6

5

Technische Daten / technical data / données techniques HLAk 25 ...

Anschlussquerschnitt Zugang / Abgang connecting capacity line / load capacité assignée entrée / sortie	ein- mehrdrähtig / solid, stranded / massive, échoué feindrähtig + Aderendhülse / fine stranded + ferrule / fin + embouts de câbles	1,5-25 / 1,5-16* mm ² 1,5-16 / 1,5-10 mm ²
Empfohlenes Anzugsmoment / recommended torque / couple recommandé		2,5 / 2,0 Nm
Nennstrom VDE 0611 / EN 60947-7 nominal current EN 60947-7 courant nominal IEC 60947-7	Cu Al eindrätig / solid / massive	130 A 100 A
Isolationsspannung / insulation voltage / tension d'isolation		1000V AC/DC
Modulbreite / module width / largeur des modules		-1/2: 20 mm, -1/4: 27 mm -1/6: 35 mm

*HLAK 25-... /25: max. 25 mm²

Hauptleitungs-Abzweigklemmen M2, 25 / 25 mm², 1-polig



1-polig, minimodular
2 Eingänge, 2 Ausgänge

single pole, mini modular
2 incomings, 2 outgoing

unipolaire, mini-modulaire
2 entrées, 2 sorties

Produktbezeichnung description description du produit	Pole poles pôles	Artikel-Nr. code no. N° article	VPE p.u. unité	Eingänge pro Pol incomings per pole entrées par pôle max. 25 mm ²	Ausgänge pro Pol outgoings per pole sorties par pôle max. 25 mm ²
HLAK 25-1/2/25 M2	1 x braun / brown / brune	208 01 91	5	2	2
HLAK 25-1/2/25 M2	1 x schwarz / black / noir	208 01 92	5	2	2
HLAK 25-1/2/25 M2	1 x grau / grey / gris	208 01 88	5	2	2
HLAK 25-1/2/25 M2	1 x blau / blue / bleu	208 01 89	5	2	2
HLAK 25-1/2/25 M2	1 x grün / green / vert	208 01 90	5	2	2

Hauptleitungs-Abzweigklemmen „S“, 25 / 25 mm², mehrpolig



mehrpilig

- Schnellbefestigung aus Stahlblech
- Doppel-Schnellbefestigung bei 4- u. 5-pol.
- Minimodular kompatibel

multiple

- quick snap-on, plated steel
- 2-fold locking for 4- and 5-pole
- extendable with the mini modular range

multi polaire

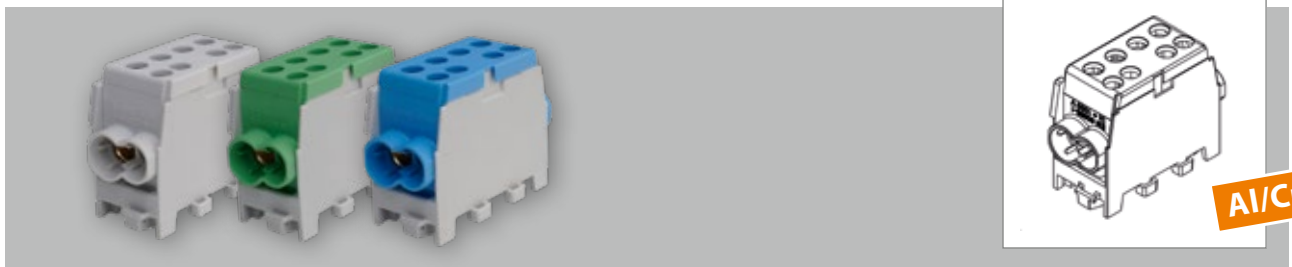
- attache rapide d'acier galvanisé
- 2 attaches rapide pour 4 et 5 pôle
- compatible avec le système mini-modulaire

Produktbezeichnung description description du produit	Pole poles pôles	Artikel-Nr. code no. N° article	VPE p.u. unité	Eingänge pro Pol incomings per pole entrées par pôle max. 25 mm ²	Ausgänge pro Pol outgoings per pole sorties par pôle max. 25 mm ²
HLAK 25-2/4/25 S	2 x grau / grey / gris	208 02 14	2	2	2
HLAK 25-3/6/25 S	3 x grau / grey / gris	208 03 07	1	2	2
HLAK 25-3/6/25 BSG-S	1 x braun / brown / brune 1 x schwarz / black / noir 1 x grau / grey / gris	208 03 08	1	2	2
HLAK 25-4/8/25 S	3 x grau / grey / gris 1 x blau / blue / bleu	208 04 25	1	2	2
HLAK 25-4/8/25 BSG-S	1 x braun / brown / brune 1 x schwarz / black / noir 1 x grau / grey / gris 1 x blau / blue / bleu	208 04 22	1	2	2

KLEMMEN

Produktbezeichnung description description du produit	Pole poles pôles	Artikel-Nr. code no. N° article	VPE p. u. unité	Eingänge pro Pol incomings per pole entrées par pôle max. 25 mm ²	Ausgänge pro Pol outgoings per pole sorties par pôle max. 25 mm ²
HLAK 25-4/8/25 gr-S	4 x grau / grey / gris	208 04 32	1	2	2
HLAK 25-5/10/25 S	3 x grau / grey / gris 1 x blau / blue / bleu 1 x grün / green / vert	208 05 17	1	2	2
HLAK 25-5/10/25 BSG-S	1 x braun / brown / brune 1 x schwarz / black / noir 1 x grau / grey / gris 1 x blau / blue / bleu 1 x grün / green / vert	208 05 13	1	2	2
HLAK 25-5/10/25 gr-S	5 x grau / grey / gris	208 05 20	1	2	2

Hauptleitungs-Abzweigungsklemmen M2, 35 / 25 mm², 1-polig



1-polig, minimodular

2 Eingänge, 2 Ausgänge

single pole, mini modular

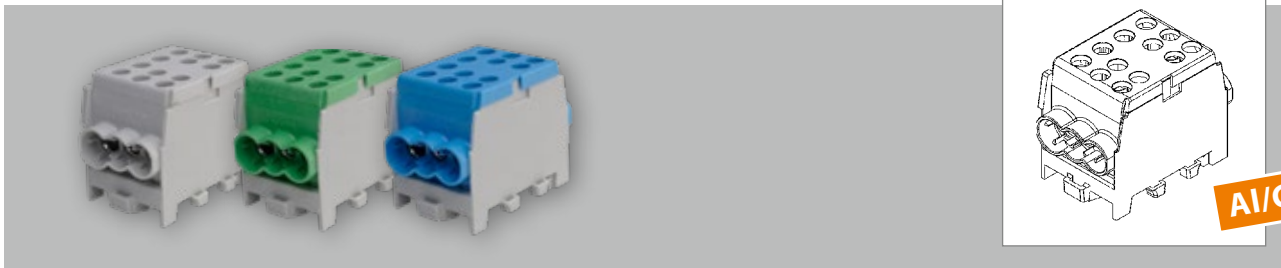
2 incomings, 2 outgoings

unipolaire, mini-modulaire

2 entrées, 2 sorties

Produktbezeichnung description description du produit	Pole poles pôles	Artikel-Nr. code no. N° article	VPE p. u. unité	Eingänge pro Pol incomings per pole entrées par pôle max. 35 mm ²	Ausgänge pro Pol outgoings per pole sorties par pôle max. 25 mm ²
HLAK 35-1/2 M2	1 x braun / brown / brune	208 01 44	5	2	2
HLAK 35-1/2 M2	1 x schwarz / black / noir	208 01 45	5	2	2
HLAK 35-1/2 M2	1 x grau / grey / gris	208 01 41	5	2	2
HLAK 35-1/2 M2	1 x blau / blue / bleu	208 01 42	5	2	2
HLAK 35-1/2 M2	1 x grün / green / vert	208 01 43	5	2	2

»



1-polig, minimodular

2 Eingänge, 4 Ausgänge

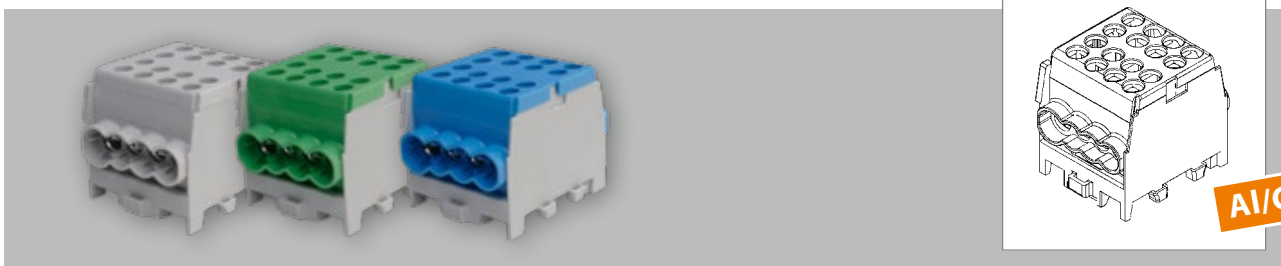
single pole, mini modular

2 incomings, 4 outgoing

unipolaire, mini-modulaire

2 entrées, 4 sorties

Produktbezeichnung description description du produit	Pole poles pôles	Artikel-Nr. code no. N° article	VPE p. u. unité	Eingänge pro Pol incomings per pole entrées par pôle max. 35 mm ²	Ausgänge pro Pol outgoings per pole sorties par pôle max. 25 mm ²
HAK 35-1/4 M2	1 x braun / brown / brune	208 01 81	3	2	4
HAK 35-1/4 M2	1 x schwarz / black / noir	208 01 82	3	2	4
HAK 35-1/4 M2	1 x grau / grey / gris	208 01 78	3	2	4
HAK 35-1/4 M2	1 x blau / blue / bleu	208 01 79	3	2	4
HAK 35-1/4 M2	1 x grün / green / vert	208 01 80	3	2	4



1-polig, minimodular

2 Eingänge, 6 Ausgänge

single pole, mini modular

2 incomings, 6 outgoing

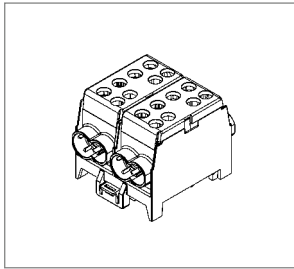
unipolaire, mini-modulaire

2 entrées, 6 sorties

Produktbezeichnung description description du produit	Pole poles pôles	Artikel-Nr. code no. N° article	VPE p. u. unité	Eingänge pro Pol incomings per pole entrées par pôle max. 35 mm ²	Ausgänge pro Pol outgoings per pole sorties par pôle max. 25 mm ²
HAK 35-1/6 M2	1 x braun / brown / brune	208 01 86	2	2	6
HAK 35-1/6 M2	1 x schwarz / black / noir	208 01 87	2	2	6
HAK 35-1/6 M2	1 x grau / grey / gris	208 01 83	2	2	6
HAK 35-1/6 M2	1 x blau / blue / bleu	208 01 84	2	2	6
HAK 35-1/6 M2	1 x grün / green / vert	208 01 85	2	2	6

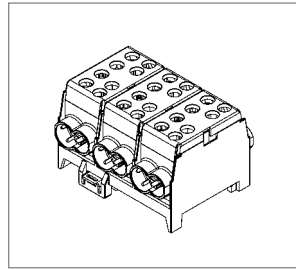
KLEMMEN

Hauptleitungs-Abzweigklemmen „S“, 35 / 25 mm², mehrpolig



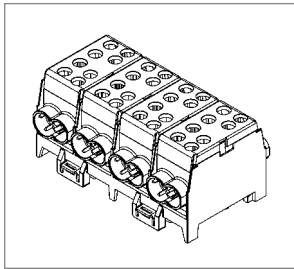
Artikel-Nr.
code no.
N° article
208 02 15
■ ■

HLAK 35-2/4



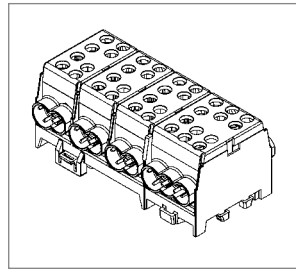
Artikel-Nr.
code no.
N° article
208 03 09
■ ■ ■
208 03 10
■ ■ ■

HLAK 35-3/6



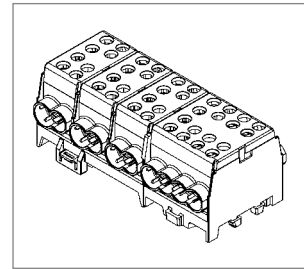
Artikel-Nr.
code no.
N° article
208 04 26
■ ■ ■ ■ ■
208 04 23
■ ■ ■ ■ ■
208 04 31
■ ■ ■ ■ ■

HLAK 35-4/8



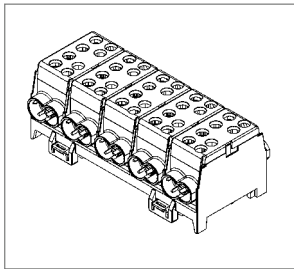
Artikel-Nr.
code no.
N° article
208 04 36
■ ■ ■ ■ ■
208 04 37
■ ■ ■ ■ ■
208 04 38
■ ■ ■ ■ ■

HLAK 35-4/10



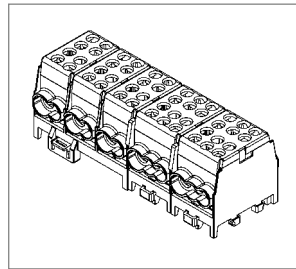
Artikel-Nr.
code no.
N° article
208 04 39
■ ■ ■ ■ ■
208 04 40
■ ■ ■ ■ ■
208 04 41
■ ■ ■ ■ ■

HLAK 35-4/12



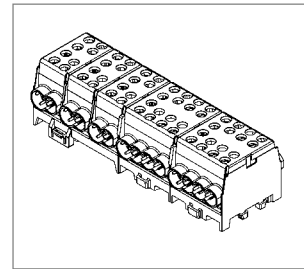
Artikel-Nr.
code no.
N° article
208 05 18
■ ■ ■ ■ ■ ■
208 05 15
■ ■ ■ ■ ■ ■
208 05 21
■ ■ ■ ■ ■ ■

HLAK 35-5/10



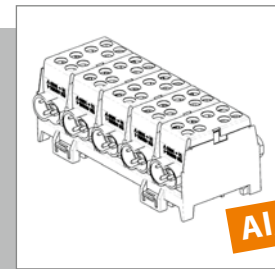
Artikel-Nr.
code no.
N° article
208 05 28
■ ■ ■ ■ ■ ■
208 05 29
■ ■ ■ ■ ■ ■
208 05 30
■ ■ ■ ■ ■ ■

HLAK 35-5/14



Artikel-Nr.
code no.
N° article
208 05 31
■ ■ ■ ■ ■ ■
208 05 32
■ ■ ■ ■ ■ ■
208 05 33
■ ■ ■ ■ ■ ■

HLAK 35-5/18



Al/Cu

mehrpilig

- Schnellbefestigung aus Stahlblech
- Doppel-Schnellbefestigung bei 4- u. 5-pol.
- Minimodular kompatibel
- VDE-zertifiziert

multipole

- quick snap-on, plated steel
- 2-fold locking for 4- and 5-pole
- extendable with the mini modular range
- VDE certified

multi polaire

- attache rapide d'acier galvanisé
- 2 attaches rapide pour 4 et 5 pôle
- compatible avec le système mini-modulaire
- certifié par VDE

Produktbezeichnung description	Pole poles pôles	Artikel-Nr. code no. N° article	VPE p. u. unité	Eingänge pro Pol incomings per pole entrées par pôle max. 35 mm ²	Ausgänge pro Pol outgoings per pole sorties par pôle max. 25 mm ²
HLAK 35-2/4 S	2 x grau / grey / gris	■ ■	208 02 15	2	2
HLAK 35-3/6 S	3 x grau / grey / gris	■ ■ ■	208 03 09	1	2
HLAK 35-3/6 BSG-S	1 x braun / brown / brune 1 x schwarz / black / noir 1 x grau / grey / gris	■ ■ ■	208 03 10	1	2
HLAK 35-4/8 S	3 x grau / grey / gris 1 x blau / blue / bleu	■ ■ ■ ■	208 04 26	1	2
HLAK 35-4/8 BSG-S	1 x braun / brown / brune 1 x schwarz / black / noir 1 x grau / grey / gris 1 x blau / blue / bleu	■ ■ ■ ■	208 04 23	1	2
HLAK 35-4/8 gr-S	4 x grau / grey / gris	■ ■ ■ ■	208 04 31	1	2
HLAK 35-4/10 S	3 x grau / grey / gris 1 x blau / blue / bleu	■ ■ ■ ■	208 04 36	1	2
HLAK 35-4/10 BSG-S	1 x braun / brown / brune 1 x schwarz / black / noir 1 x grau / grey / gris 1 x blau / blue / bleu	■ ■ ■ ■	208 04 37	1	2
HLAK 35-4/10 gr-S	4 x grau / grey / gris	■ ■ ■ ■	208 04 38	1	2
HLAK 35-4/12 S	3 x grau / grey / gris 1 x blau / blue / bleu	■ ■ ■ ■	208 04 39	1	2
HLAK 35-4/12 BSG-S	1 x braun / brown / brune 1 x schwarz / black / noir 1 x grau / grey / gris 1 x blau / blue / bleu	■ ■ ■ ■	208 04 40	1	2
HLAK 35-4/12 gr-S	4 x grau / grey / gris	■ ■ ■ ■	208 04 41	1	2

»

KLEMMEN

Produktbezeichnung description description du produit	Pole poles pôles	Artikel-Nr. code no. N° article	VPE p. u. unité	Eingänge pro Pol incomings per pole entrées par pôle max. 35 mm ²	Ausgänge pro Pol outgoings per pole sorties par pôle max. 25 mm ²
HLAK 35-5/10 S 3 x grau / grey / gris 1 x blau / blue / bleu 1 x grün / green / vert		208 05 18	1	2	2
HLAK 35-5/10 BSG-S 1 x braun / brown / brune 1 x schwarz / black / noir 1 x grau / grey / gris 1 x blau / blue / bleu 1 x grün / green / vert		208 05 15	1	2	2
HLAK 35-5/10 gr-S 5 x grau / grey / gris		208 05 21	1	2	2
HLAK 35-5/14 S 3 x grau / grey / gris 1 x blau / blue / bleu 1 x grün / green / vert		208 05 28	1	2	Ph/N/PE 2 / 4 / 4
HLAK 35-5/14 BSG-S 1 x braun / brown / brune 1 x schwarz / black / noir 1 x grau / grey / gris 1 x blau / blue / bleu 1 x grün / green / vert		208 05 29	1	2	Ph/N/PE 2 / 4 / 4
HLAK 35-5/14 gr-S 5 x grau / grey / gris		208 05 30	1	2	Ph/N/PE 2 / 4 / 4
HLAK 35-5/18 S 3 x grau / grey / gris 1 x blau / blue / bleu 1 x grün / green / vert		208 05 31	1	2	Ph/N/PE 2 / 6 / 6
HLAK 35-5/18 BSG-S 1 x braun / brown / brune 1 x schwarz / black / noir 1 x grau / grey / gris 1 x blau / blue / bleu 1 x grün / green / vert		208 05 32	1	2	Ph/N/PE 2 / 6 / 6
HLAK 35-5/18 gr-S 5 x grau / grey / gris		208 05 33	1	2	Ph/N/PE 2 / 6 / 6

5

Technische Daten / technical data / données techniques HLAk 35 ...

Anschlussquerschnitt Zugang / Abgang connecting capacity line / load capacité assignée entrée / sortie	ein- mehrdrähtig / solid, stranded / massive, échoué feindrähtig + Aderendhülse / fine stranded + ferrule / fin + embouts de câbles	10-35 / 1,5-25 mm ² 10-25 / 1,5-16 mm ²
Empfohlenes Anzugsmoment / recommended torque / couple recommandé		3,5 / 2,5 Nm
Nennstrom VDE 0611 / EN 60947-7 nominal current EN 60947-7 courant nominal IEC 60947-7	Cu Al eindrätig / solid / massive	160 A 125 A
Isolationsspannung / insulation voltage / tension d'isolation		1000V AC/DC
Modulbreite / module width / largeur des modules		-1/2: 23 mm, -1/4: 33 mm -1/6: 42 mm

Hauptleitungs-Abzweigklemmen M2, 70 mm² 1-polig



70 mm² / 1-polig

- minimodular anreihbar, auch mit HLAK 35

70 mm² / single pole

- to be lined up, also with HLAK 35

70 mm² / unipolaire

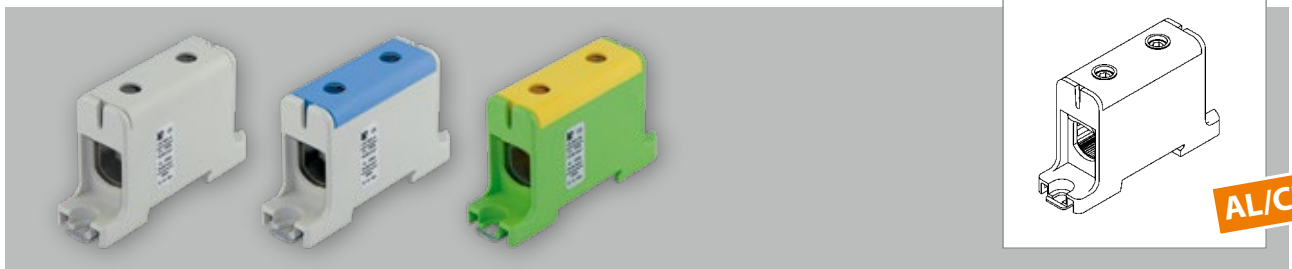
- juxtaposable avec HLAK 35

Produktbezeichnung description description du produit	Pole poles pôles	Artikel-Nr. code no. N° article	VPE p. u. unité	Eingänge pro Pol incomings per pole entrées par pôle max. 70 mm ²	Ausgänge pro Pol outgoings per pole sorties par pôle max. 70 mm ²
HLAK 70-1/2 M2	1 x grau / grey / gris	208 01 47	3	2	2
HLAK 70-1/2 M2	1 x blau / blue / bleu	208 01 48	3	2	2
HLAK 70-1/2 M2	1 x grün / green / vert	208 01 49	3	2	2
HLAK 70-1/2 M2	1 x braun / brown / brune	208 01 96	3	2	2
HLAK 70-1/2 M2	1 x schwarz / black / noir	208 01 97	3	2	2

Technische Daten / technical data / données techniques HLAK 70...

Anschlussquerschnitt Zugang / Abgang connecting capacity line / load capacité assignée entrée / sortie	ein- mehrdrähtig / solid, stranded / massive, échoué feindrähtig + Aderendhülse / fine stranded + ferrule / fin + embouts de câbles	4-70 mm ² 4-50 mm ²
Empfohlenes Anzugsmoment / recommended torque / couple recommandé		4 Nm
Nennstrom VDE 0611 / EN 60947-7 nominal current EN 60947-7 courant nominal IEC 60947-7	Cu Al eindrätig / solid / massive	250 A 200 A
Isolationsspannung / insulation voltage / tension d'isolation		1000V AC/DC
Modulbreite / module width / largeur des modules		-1/2: 33 mm

Universalklemmen, 1-fach



Universalklemmen, 1-fach

- Montage auf 35 mm Tragschiene gem. EN 60715
- Für Anwendungen mit Kupfer- und eindrähtigen Aluminiumleitungen
- Klemmkörper aus Alu, verzinkt

universal terminals, one-way

- to be mounted on 35 mm DIN rails acc. to EN 60715
- to be used with copper and solid aluminium wire
- terminal made of tin plated aluminium

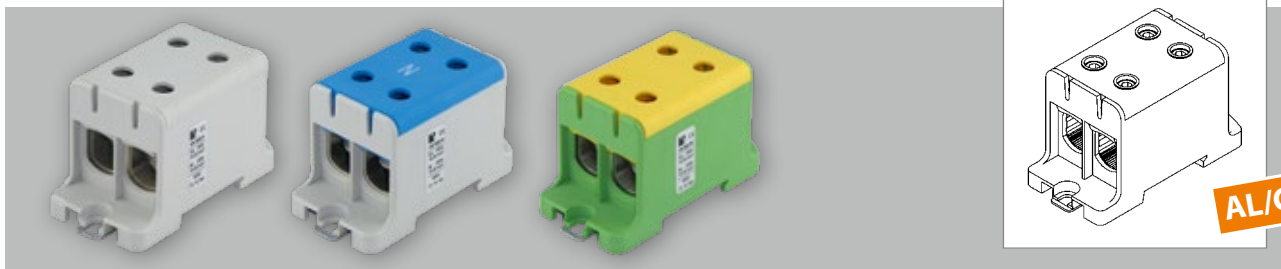
terminaux universelles, 1-prise

- pour assemblage sur rail DIN de 35 mm selon EN 60715
- pour câbles de cuivre et d'aluminium rigides
- borne de connexion en aluminium étamé

Produktbezeichnung description description du produit	Artikel-Nr. code no. N° article	VPE p. u. unité	Anz. Klemmstellen no. of connections no de connexions	Nennstrom nominal voltage	Querschnitt cross section section mm ²
UK 16/1 A grau/grey/gris	209 01 21	20	2	Al 75 A Cu 80 A	2,5 – 16 1,5 – 16
UK 16/1 N blau/blue/bleu	209 01 22	20	2	Al 75 A Cu 80 A	2,5 – 16 1,5 – 16
UK 16/1 PE gelbgrün/yellow green/vert jaune	209 01 23	20	2	Al 75 A Cu 80 A	2,5 – 16 1,5 – 16
UK 50/1 A grau/grey/gris	209 01 04	10	2	Al 145 A Cu 160 A	6,0 – 50 2,5 – 50
UK 50/1 N blau/blue/bleu	209 01 05	10	2	Al 145 A Cu 160 A	6,0 – 50 2,5 – 50
UK 50/1 PE gelbgrün/yellow green/vert jaune	209 01 06	10	2	Al 145 A Cu 160 A	6,0 – 50 2,5 – 50
UK 95/1 A grau/grey/gris	209 01 07	8	2	Al 220 A Cu 245 A	16 – 95 16 – 95
UK 95/1 N blau/blue/bleu	209 01 08	8	2	Al 220 A Cu 245 A	16 – 95 16 – 95
UK 95/1 PE gelbgrün/yellow green/vert jaune	209 01 09	8	2	Al 220 A Cu 245 A	16 – 95 16 – 95
UK 150/1 A grau/grey/gris	209 01 13	5	2	Al 290 A Cu 320 A	35 – 150 35 – 150
UK 150/1 N blau/blue/bleu	209 01 14	5	2	Al 290 A Cu 320 A	35 – 150 35 – 150
UK 150/1 PE gelbgrün/yellow green/vert jaune	209 01 15	5	2	Al 290 A Cu 320 A	35 – 150 35 – 150
UK 240/1 A* grau/grey/gris	209 01 16	2	2	Al 380 A Cu 425 A	35 – 240 35 – 240
UK 240/1 N* blau/blue/bleu	209 01 17	2	2	Al 380 A Cu 425 A	35 – 240 35 – 240
UK 240/1 PE* gelbgrün/yellow green/vert jaune	209 01 18	2	2	Al 380 A Cu 425 A	35 – 240 35 – 240

*Schraubbefestigung/ *screw fastening/ *fixation par vis

Universalklemmen, 2-fach



Universalklemmen, 2-fach

- Montage auf 35 mm Tragschiene gem. EN 60715
- Für Anwendungen mit Kupfer- und eindrähtigen Aluminiumleitungen
- Klemmkörper aus Alu, verzinkt

universal terminals, two-way

- to be mounted on 35 mm DIN rails acc. to EN 60715
- to be used with copper solid aluminium wire
- terminal made of tin plated aluminium

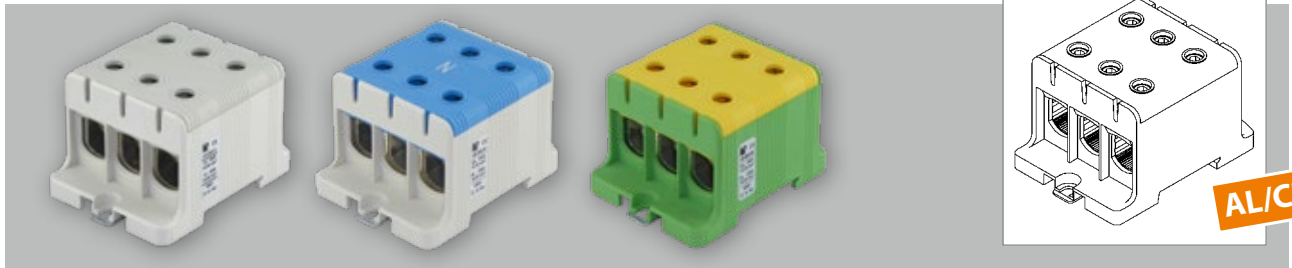
terminaux universelles, 2-prise

- pour assemblage sur rail DIN de 35 mm selon EN 60715
- pour câbles de cuivre et d'aluminium rigides
- borne de connexion en aluminium étamé

Produktbezeichnung description description du produit	Artikel-Nr. code no. N° article	VPE p. u. unité	Anz. Klemmstellen no. of connections no de connexions	Nennstrom nominal voltage	Querschnitt cross section section mm ²
UK 50/2 A grau/grey/gris	209 02 01	6	4	Al 145 A Cu 160 A	6,0 – 50 2,0 – 50
UK 50/2 N blau/blue/bleu	209 02 02	6	4	Al 145 A Cu 160 A	6,0 – 50 2,0 – 50
UK 50/2 PE gelbgrün/yellow green /vert jaune	209 02 03	6	4	Al 145 A Cu 160 A	6,0 – 50 2,0 – 50
UK 50/2 rot/red/rouge	209 02 16	1	4	Al 145 A Cu 160 A	6,0 – 50 2,0 – 50
UK 95/2 A grau/grey/gris	209 02 04	3	4	Al 220 A Cu 245 A	16 – 95 16 – 95
UK 95/2 N blau/blue/bleu	209 02 05	3	4	Al 220 A Cu 245 A	16 – 95 16 – 95
UK 95/2 PE gelbgrün/yellow green /vert jaune	209 02 06	3	4	Al 220 A Cu 245 A	16 – 95 16 – 95
UK 150/2 A grau/grey/gris	209 02 10	2	4	Al 290 A Cu 320 A	35 – 150 35 – 150
UK 150/2 N blau/blue/bleu	209 02 11	2	4	Al 290 A Cu 320 A	35 – 150 35 – 150
UK 150/2 PE gelbgrün/yellow green /vert jaune	209 02 12	2	4	Al 290 A Cu 320 A	35 – 150 35 – 150
UK 240/2 A* grau/grey/gris	209 02 13	1	4	Al 380 A Cu 425 A	35 – 240 35 – 240
UK 240/2 N* blau/blue/bleu	209 02 14	1	4	Al 380 A Cu 425 A	35 – 240 35 – 240
UK 240/2 PE* gelbgrün/yellow green /vert jaune	209 02 15	1	4	Al 380 A Cu 425 A	35 – 240 35 – 240

*Schraubbefestigung / *screw fastening / *fixation par vis

Universalklemmen, 3-fach



Universalklemmen, 3-fach

- Montage auf 35 mm Tragschiene gem. EN 60715
- Für Anwendungen mit Kupfer- und eindrähtigen Aluminiumleitungen
- Klemmkörper aus Alu, verzinkt

universal terminals, three-way

- to be mounted on 35 mm DIN rails acc. to EN 60715
- to be used with copper and solid aluminium wire
- terminal made of tin plated aluminium

terminaux universelles, 3-prise

- pour assemblage sur rail DIN de 35 mm selon EN 60715
- pour câbles de cuivre et d'aluminium rigides
- borne de connexion en aluminium étamé

Produktbezeichnung description description du produit	Artikel-Nr. code no. N° article	VPE p. u. unité	Anz. Klemmstellen no. of connections no de connexions	Nennstrom nominal voltage	Querschnitt cross section section mm ²
UK 50/3 A grau/grey/gris	209 03 04	4	6	Al 145 A Cu 160 A	6,0 – 50 2,5 – 50
UK 50/3 N blau/blue/bleu	209 03 05	4	6	Al 145 A Cu 160 A	6,0 – 50 2,5 – 50
UK 50/3 PE gelbgrün/yellow green /vert jaune	209 03 06	4	6	Al 145 A Cu 160 A	6,0 – 50 2,5 – 50
UK 95/3 A grau/grey/gris	209 03 07	2	6	Al 220 A Cu 245 A	16 – 95 16 – 95
UK 95/3 N blau/blue/bleu	209 03 08	2	6	Al 220 A Cu 245 A	16 – 95 16 – 95
UK 95/3 PE gelbgrün/yellow green /vert jaune	209 03 09	2	6	Al 220 A Cu 245 A	16 – 95 16 – 95
UK 150/3 A grau/grey/gris	209 03 10	2	6	Al 290 A Cu 320 A	35 – 150 35 – 150
UK 150/3 N blau/blue/bleu	209 03 11	2	6	Al 290 A Cu 320 A	35 – 150 35 – 150
UK 150/3 PE gelbgrün/yellow green /vert jaune	209 03 12	2	6	Al 290 A Cu 320 A	35 – 150 35 – 150
UK 240/3 A* grau/grey/gris	209 03 13	1	6	Al 380 A Cu 425 A	35 – 240 35 – 240
UK 240/3 N* blau/blue/bleu	209 03 14	1	6	Al 380 A Cu 425 A	35 – 240 35 – 240
UK 240/3 PE* gelbgrün/yellow green /vert jaune	209 03 15	1	6	Al 380 A Cu 425 A	35 – 240 35 – 240

*Schraubbefestigung/ *screw fastening/ *fixation par vis

Universalklemmen, 3-polig



Universalklemmen, 3-polig

- Montage auf 35 mm Tragschiene gem. EN 60715
- Für Anwendungen mit Kupfer- und Aluminiumleitungen
- Klemmkörper aus Alu, verzinkt

universal terminals, 3-pole

- to be mounted on 35 mm DIN rails acc. to EN 60715
- to be used with copper and aluminium wire
- terminal made of tin plated aluminium

terminaux universelles, tripolaire

- pour assemblage sur rail DIN de 35 mm selon EN 60715
- pour câbles d'aluminium et de cuivre
- borne de connexion en aluminium étamé

Produktbezeichnung description description du produit	Artikel-Nr. code no. N° article	VPE p. u. unité	Anz. Klemmstellen no. of connections no de connexions	Nennstrom nominal voltage	Querschnitt cross section section mm ²
UK 50/3-1 A grau/grey/gris	209 04 01	5	3 x 2	Al 145 A Cu 160 A	6,0 – 50 2,5 – 50

Klemmenabdeckungen für Universalklemmen



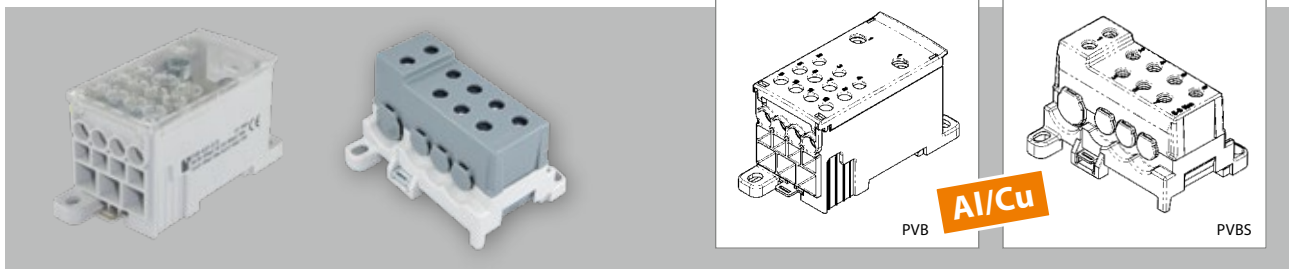
Klemmenabdeckung

terminal cover

cache bornes

Produktbezeichnung description description du produit	Artikel-Nr. code no. N° article	VPE p. u. unité	Anwendung application application
KA/UK50	130 13 03	10	UK 50
KA/UK95	130 13 04	10	UK 95
KA/UK150	130 13 05	10	UK 150
KA/UK240	130 13 06	10	UK 240

Phasenverteilungsblöcke



Phasenverteilungsblock

- Abdeckung: Klappdeckel
- Hutschienen- oder Schraubmontage
- Klemmblock aus Messing verzinkt für Kupfer- und eindrähtige Aluminiumleitungen
- $U_i = 1000\text{ V}$ gemäß VDE 0613 / EN 60998 und VDE 0611 / EN 60947-7

distribution block

- hinged lid
- DIN rail mounting or screw fixing
- terminal made of tin plated brass to be used with copper and solid aluminium wire
- $U_i = 1000\text{ V}$ acc. to VDE 0613 / EN 60998 and VDE 0611 / EN 60947-7

blocs distributeur de phase

- couvercle à charnière
- montage sur rail DIN ou a vis
- connecteur en laiton étamé pour câbles de cuivre et d'aluminium rigides
- $U_i = 1000\text{ V}$ selon VDE 0613 / EN 60998 et VDE 0611 / EN 60947-7

Produktbezeichnung description description du produit	Artikel-Nr. code no. N° article	VPE p. u. unité	Nennstrom nominal voltage	Querschnitt cross section section RM / SE 90°
PVB 125-2-9	208 07 24	5	125 A	2 x 2,5 – 35 mm ² 9 x 1,5 – 16 mm ²
PVB 160-6	208 07 20	5	160 A	1 x 16 – 95 mm ² / 1 x 50 – 150 mm ² 6 x 2,5 – 35 mm ²
PVB 160-12	208 07 21	5	160 A	1 x 16 – 95 mm ² / 1 x 50 – 150 mm ² 12 x 1,5 – 16 mm ²
PVB 250-3	208 07 14	5	250 A	1 x 50 – 150 mm ² / 1 x 50 – 185 mm ² 3 x 2,5 – 35 mm ²
PVB 250-3/8	208 07 18	5	250 A	1 x 50 – 150 mm ² / 1 x 50 – 185 mm ² 3 x 2,5 – 35 mm ² 8 x 2,5 – 16 mm ²
PVB 400-3/8	208 07 19	5	400 A	1 x 95 – 185 mm ² / 1 x 120 – 185 mm ² 3 x 2,5 – 35 mm ² 8 x 2,5 – 16 mm ²
PVB 500-4/4	208 07 23	5	500 A	1 x 150 – 240 mm ² / 1 x 185 – 300 mm ² 4 x 10 – 70 mm ² 4 x 2,5 – 16 mm ²
PVBS 250-7	2080725	5	250 A	1 x 10 – 95 mm ² 7 x 2,5 – 50 mm ²
Anschlusslasche, Kupfer verzinkt / connection lug, copper tin-plated / connecteur, cuivre étamé	150 09 34	1	500 A	Flachanschuss M10 / flat terminal M10 Connexion optionale/connecteur plat

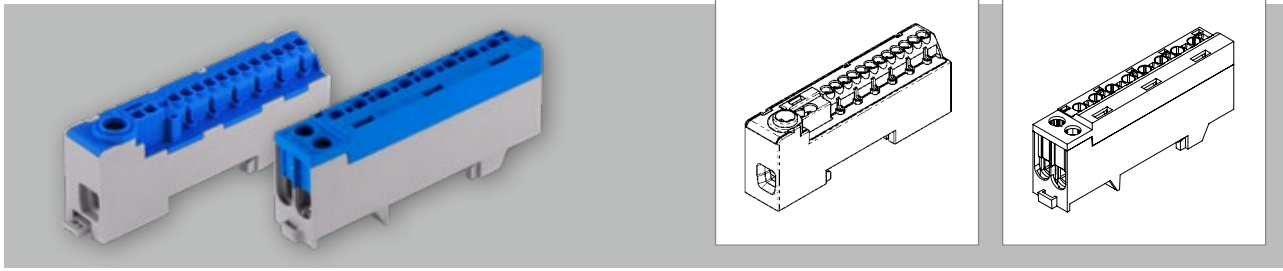


Anwendung mit Sammelschienenklemmen
application with CU-bar terminals
connexion avec bornes pour jeu de barres CU



vergleichbare Anwendung mit PVB 250-3/8
comparable application with PVB 250-3/8
connexion comparable avec PVB 250-3/8

N/PE- und Abzweig-Klemmen, steckbar



Steckbare Null- und Schutzleiterklemme

Klemme gemäß EN 60998 / VDE 0613

- Schnappmontage auf DIN-Tragschienen
- „Automatenhüllmaße“ bei einer Tiefe < 30 mm
- Montage hinter der Klemmenabdeckung möglich
- Klemmen fingersicher gemäß VBG4 / BGV A2

plug-in neutral/earthing terminal

Terminal acc. to EN 60998/VDE 0613

- to be clipped onto the DIN-rail
- height and width acc. to DIN 43880 with depth < 30mm to be mounted behind the cover
- protected type acc. to VBG4 / BGV A2

barrettes de neutre/de terre enfichables

barrettes selon EN 60998/VDE 0613

- fixation sur rail DIN
- hauteur et largeur selon DIN 43880 avec une profondeur < 30 mm pour installation derrière le plastron
- connexions protégés selon VBG4 / BGV A2

Produktbezeichnung description description du produit		Artikel-Nr. code no. N° article	VPE p. u. unité
N 14-S	blau / blue / bleu	202 02 51	10
PE 14-S	grün / green / vert	202 02 52	10
A 14-S	grau / grey / gris	202 02 53	10
N 2+8-S	blau / blue / bleu	202 02 85	10
PE 2+8-S	gelb-grün / yellow-green / vert-jaune	202 02 86	10
A 2+8-S	grau / grey / gris	202 02 87	10

Technische Daten / technical data / données techniques

		N, PE, A 14-S	N, PE, A 2+8-S
Anschlussquerschnitt Zugang connecting capacity line terminal capacité bornes entrée	ein- mehrdrähtig / solid, stranded / rigide/souple	1,5 - 25 mm ²	1,5 - 16 mm ²
	feindrähtig + Aderendhülse / fine stranded + ferrule / câble fin, souple avec embout	1,5 - 16 mm ²	1,5 - 10 mm ²
Empfohlenes Anzugsmoment / recommended torque / couple recommandé		3 Nm	1,5 Nm
Anschlussquerschnitt Abgang connecting capacity load terminals capacité bornes sortie	ein- mehrdrähtig / solid, stranded / rigide/souple	2 x 1 - 4 mm ² 12 x 1 - 2,5 mm ²	1,5 - 6 mm ²
	feindrähtig + Aderendhülse / fine stranded + ferrule / câble fin, souple avec embout	2 x 1 - 2,5 mm ² 12 x 0,75 - 1,5 mm ²	8 x 1,5 - 6* mm ²
Nennstrom / rated current / courant nominal		80 A	80 A

* Vierkantpressung / square crimp / sertissage carré

Verteilerklemmen



Verteilerklemmen

- Schraubklemme
- Kombi-Kreuzschlitz Z2 (Pozidriv)
- Nennstrom 63 A
- Montage auf 35 mm Tragschiene gem. EN 60715 / EN 60552
- fingersicher
- VDE 0613 / EN 60998, $U_i = 690\text{ V}$
- Belastbarkeit 63 A

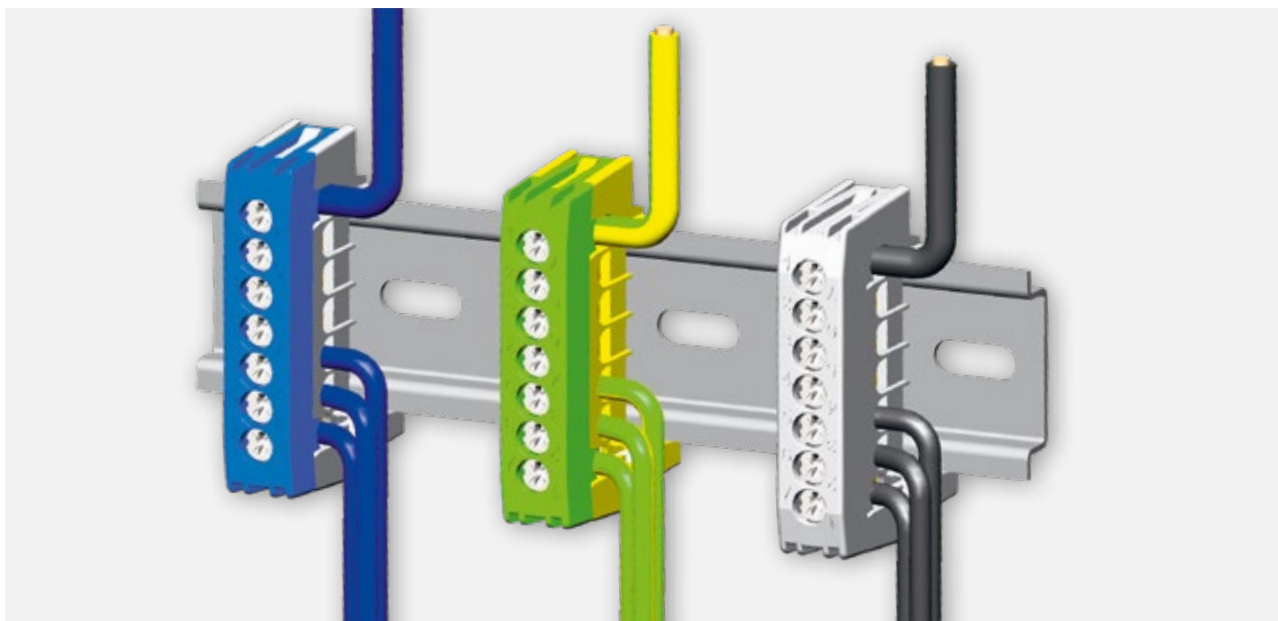
Distribution terminals

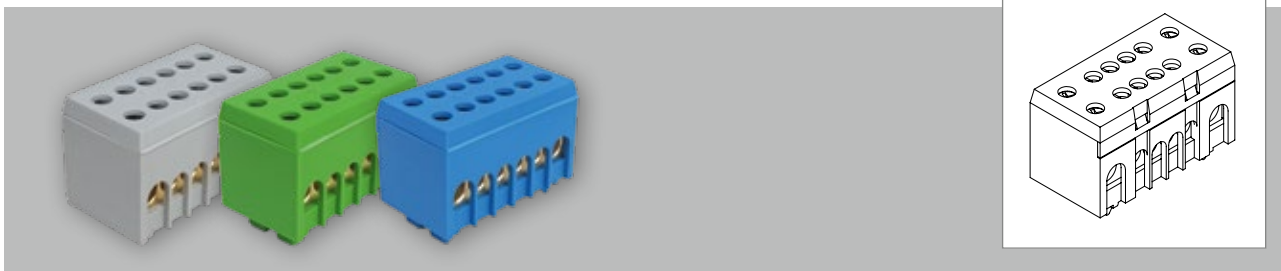
- screw type terminal
- slotted cross recess Z2 (Pozidriv)
- nominal current 63 A
- for use on DIN rails acc. to EN 60715 / EN 60552
- completely protected
- EN 60998, $U_i = 690\text{ V}$
- max. current 63 A

Bornes de distribution

- borne a vis
- vis a fente et empreinte cruciforme Z2 (Pozidriv)
- current nominale 63A
- pour assemblage sur rail DIN de 35 mm selon EN 60715 / EN 60552
- protégé contre les contacts directs
- EN 60998, $U_i = 690\text{ V}$
- charge admissible 63 A

	Produktbezeichnung description description du produit		Artikel-Nr. code no. N° article	VPE p. u. unité	Querschnitt cross section section mm ²
N7-F2	Nullleiterklemme / neutral terminal / barrette de neutre	blau / blue / bleu	202 02 66	10	7 x 16
N12-F2	Nullleiterklemme / neutral terminal / barrette de neutre	blau / blue / bleu	202 02 69	10	12 x 16
N15-F2	Nullleiterklemme / neutral terminal / barrette de neutre	blau / blue / bleu	202 02 72	10	15 x 16
PE7-F2	Schutzleiterklemme / earthing terminal / barrette de terre	grün / green / vert	202 02 67	10	7 x 16
PE12-F2	Schutzleiterklemme / earthing terminal / barrette de terre	grün / green / vert	202 02 70	10	12 x 16
PE15-F2	Schutzleiterklemme / earthing terminal / barrette de terre	grün / green / vert	202 02 73	10	15 x 16
A7-F2	Phasenklemme / phase terminal / connecteur de phase	grau / grey / gris	202 02 68	10	7 x 16
A12-F2	Phasenklemme / phase terminal / connecteur de phase	grau / grey / gris	202 02 71	10	12 x 16
A15-F2	Phasenklemme / phase terminal / connecteur de phase	grau / grey / gris	202 02 74	10	15 x 16





Verteilerklemmen

Werkstoff Trägererteil und Adapter:

- PA 6, halogenfrei

max. Anzugsdrehmoment:

- 1,5 Nm nach DIN 0603/2 Ausf. C
- allseitig fingersicher
- Leiteröffnungen einseitig geschlossen
- 6 Leiteröffnungen auf jeder Seite
- beidseitig Einspeisung
- Belastbarkeit 63 A

Distribution terminals

material holder and adapter:

- PA 6, free of halogen

starting torque:

- 1,5 Nm acc. to DIN 0603 C
- completely protected
- closed at one side
- 6 entries on each side
- feed in on both sides
- max. current 63 A

Bornes de distribution

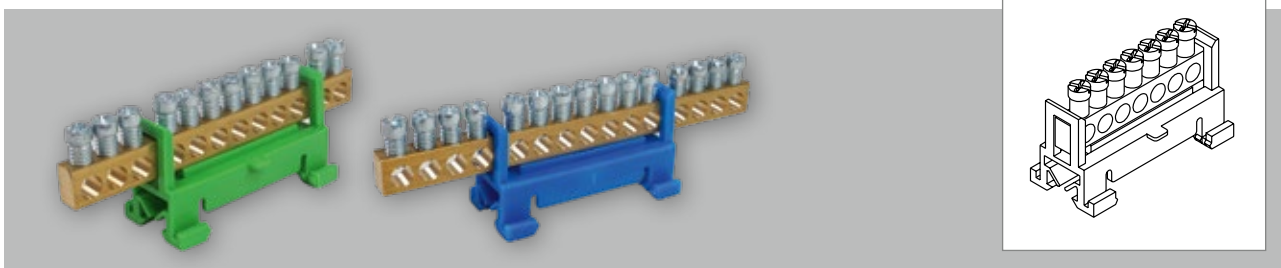
matière support et adaptateur:

- PA 6, sans halogène

couple de serrage:

- 1,5 Nm selon DIN 0603 C
- complètement isolées
- fermées d' un côté
- avec 6 entrées pour chaque côté
- alimentation des deux côtés
- charge admissible 63 A

Produktbezeichnung description description du produit	Artikel-Nr. code no. N° article	VPE p. u. unité	Querschnitt cross section section mm ²
N 8+4 blau/blue/bleu	202 02 39	10	8 x 16, 4 x 25
PE 8+4 gelbgrün/yellow green /vert jaune	202 02 40	10	8 x 16, 4 x 25
N/PE 8+4 grau/grey/gris	202 02 38	10	8 x 16, 4 x 25



Nullleiter-Klemmen, blau

Schutzleiter-Klemmen, gelbgrün für vertikale Montage

- Anzugsdrehmoment: 2 Nm
- Belastbarkeit 63 A

neutral-terminals, blue earthing-terminals, yellow-green for vertical mounting

- torque: 2 Nm
- max. current 63 A

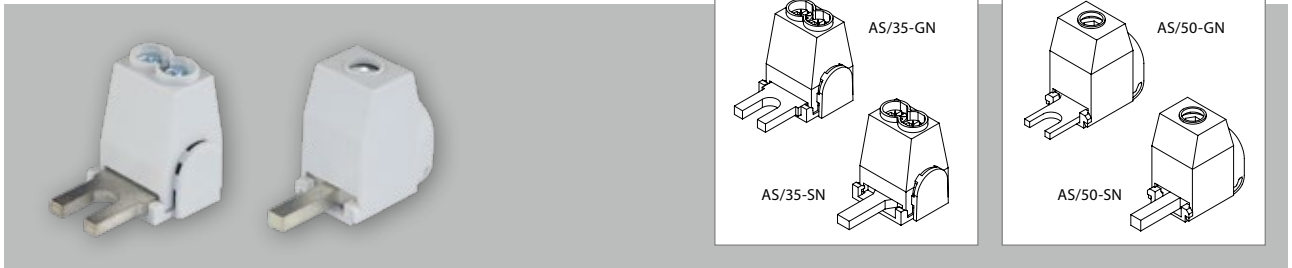
barrettes de neutre, bleu barrettes de terre, vert-jaune pour montage verticale

- couple de serrage: 2 Nm
- courant nominal 63 A

Produktbezeichnung description description du produit	Artikel-Nr. code no. N° article	VPE p. u. unité	Querschnitt cross section section mm ²
N 7 blau/blue/bleu	202 02 01	10	7 x 16
N 12 blau/blue/bleu	202 02 02	10	12 x 16
N 15 blau/blue/bleu	202 02 03	10	15 x 16
PE 7 gelbgrün/yellow-green /vert-jaune	202 02 06	10	7 x 16
PE 12 gelbgrün/yellow-green /vert-jaune	202 02 07	10	12 x 16
PE 15 gelbgrün/yellow-green /vert-jaune	202 02 08	10	15 x 16

KLEMMEN

Isolierte Einspeiseklemmen



Einspeiseklemmen

- Klemme aus Messing, verzinkt für Kupfer und eindrängige Aluminiumleiter

feed-in terminals

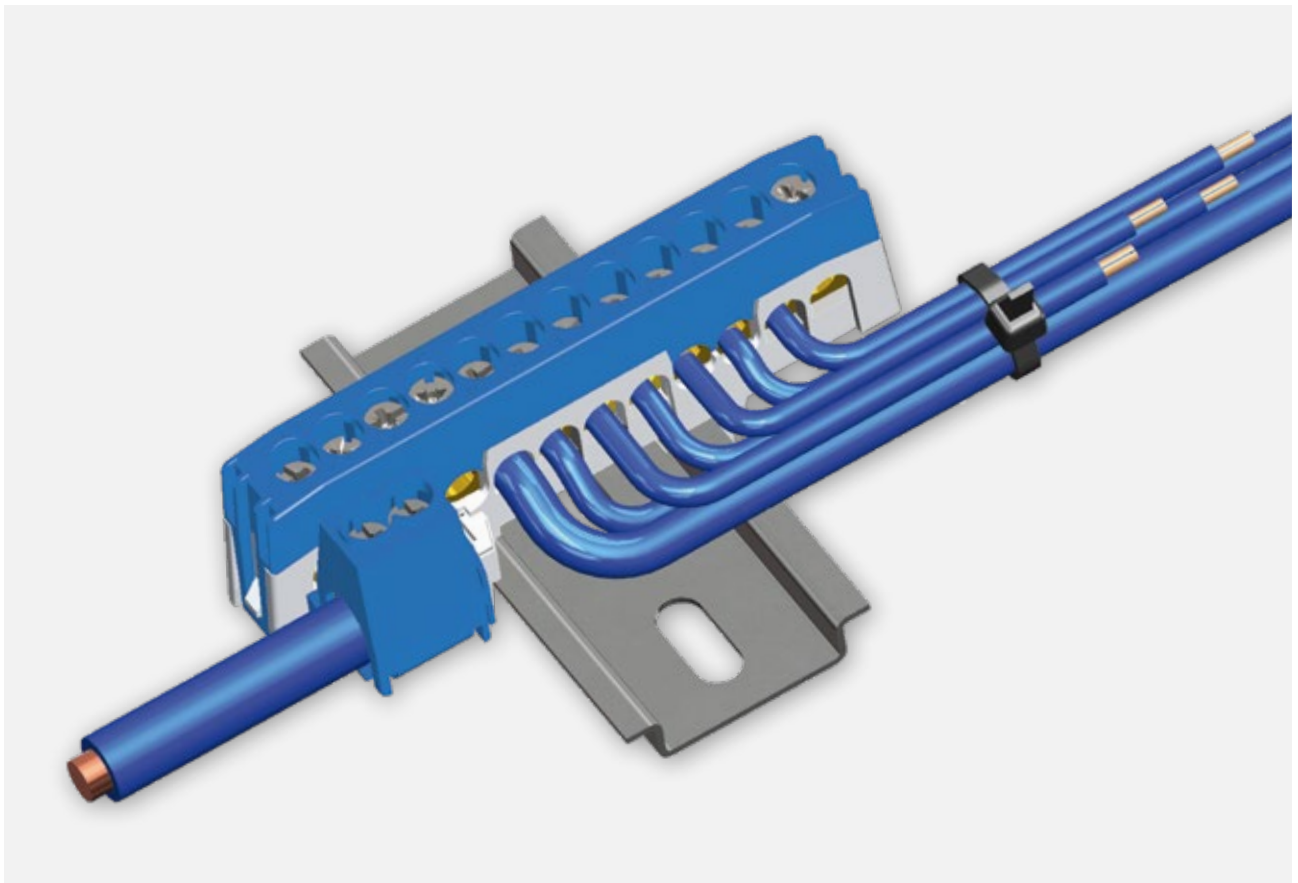
- terminal made of tin plated brass suiting copper and solid aluminium conductors

borne de connection

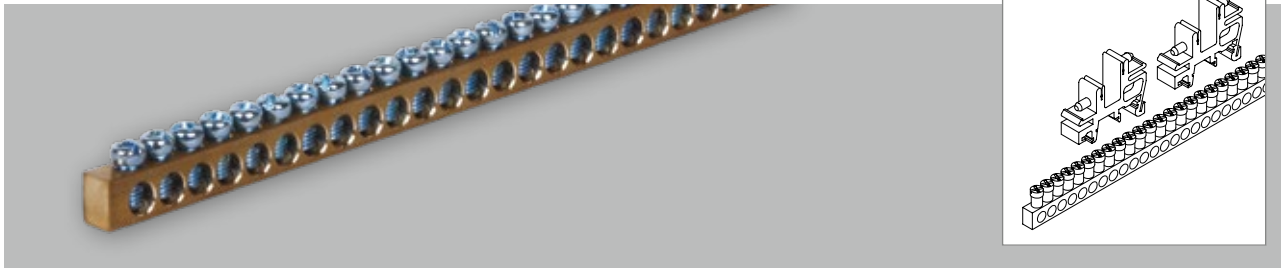
- connecteur en laiton étamé pour cables en cuivre et aluminium massive

Produktbezeichnung description description du produit	Artikel-Nr. code no. N° article	VPE p. u. unité	Querschnitt cross section section mm ²
AS/35-GN gr	201 03 17	50	2,5 – 35
AS/35-GN bl blau/blue/bleu	201 03 18	50	2,5 – 35
AS/35-SN gr	201 04 47	50	2,5 – 35
AS/35-SN bl blau/blue/bleu	201 04 48	50	2,5 – 35
AS/50-GN gr	201 02 56	20	6 – 50
AS/50-GN bl blau/blue/bleu	201 02 57	20	6 – 50
AS/50-SN gr	201 02 54	20	6 – 50
AS/50-SN bl blau/blue/bleu	201 02 55	20	6 – 50

5



Klemmschienen



Klemmschienen für 63 A

Material: Messing

Kunststoffklemmsockel KKS 1/2

Werkstoff: PA 6, halogenfrei

terminal bars for 63 A

material: brass

plastic holder KKS 1/2

material: PA 6, free of halogen

rails de contact pour 63 A

matière: laiton

support plastique KKS 1/2

matière: PA 6, sans halogène

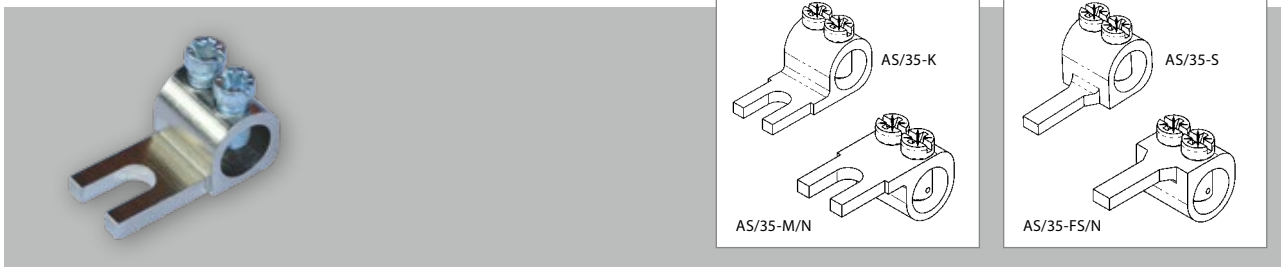
Produktbezeichnung description description du produit	Artikel-Nr. code no. N° article	VPE p. u. unité	Querschnitt cross section section mm ²
MKS 9 x 6,5 x 1000, M5	202 05 37	20	16
MKS 8 x 8,0 x 1000, M4	202 05 88	20	10
MKS 8 x 6,0 x 1000, M4	202 05 89	20	10
MKS 10 x 8,0 x 570, M5	202 16 16	20	16
MKS 10 x 8,0 x 770, M5	202 16 17	20	16
KKS 1/2	130 01 10	50	

Kontaktschienen in weiteren Ausführungen auf Anfrage

on request, available in various lengths
and sizes

sur demande, disponibles en plusieurs
longueurs et dimensions

Einspeiseklemmen für Klemmschienen



Einspeiseklemmen

- Anschlussquerschnitt 35 mm²
- Klemme aus Messing, verzinkt für Kupfer und eindrätige Aluminiumleiter

feed-in terminals

- cross section 35 mm²
- terminal made of tin plated brass suiting copper and solid aluminium conductors

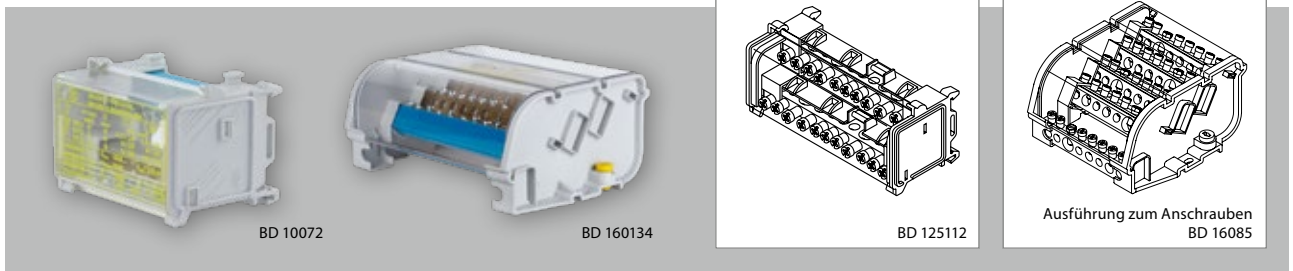
borne de connection

- section 35 qmm
- connecteur en laiton étamé pour cables en cuivre et aluminium massive

Produktbezeichnung description description du produit	Artikel-Nr. code no. N° article	VPE p. u. unité	Hinweise indication indication
AS/35-K	2010302	50	nur für Klemmschienen M5/ only for terminal bars M5/ seulement pour rails de contact M5
AS/35-M/N	2010304	50	
AS/35-S	2010402	50	
AS/35-FS/N	2010404	50	

KLEMMEN

Reiterklemmen



Reiterklemmen abgedeckte Ausführung, berührungssicher

Betriebsspannung:

- 500 V

Prüfzeichen:

- IMQ geprüft nach CEI EN 60947-1 und CEI EN 60947-7-1

Werkstoff Trägerteil:

- PA 6

Werkstoff Abdeckung:

- PC
- transparent

Befestigung auf Hutprofilschienen nach DIN EN 50022

terminal bars covered version protected

operating voltage:

- 500 V

mark:

- IMQ tested acc. to CEI EN 60947-1 and CEI EN 60947-7-1

material holder:

- PA 6

material cover:

- PC
- transparent

to be mounted onto DIN-rails acc. to DIN EN 50022

répartiteur étagé version isolée protection contre les contacts

tension de fonctionnement:

- 500 V

marque:

- IMQ testé selon CEI EN 60947-1 et CEI EN 60947-7-1

matière support:

- PA 6

matière isolant:

- PC
- transparent

fixation sur rail DIN EN 50022

Produktbezeichnung description	Artikel-Nr. code no. N° article	VPE p. u. unité	Querschnitt pro Schiene cross section per rail section par peigne mm ²
BD 10072 2-pol. I _{max} : 100 A	202 12 04	4/40	5 x 10 1 x 25 1 x 35
BD 125112 2-pol. I _{max} : 125 A	202 12 05	2/30	6 x 10 2 x 16 2 x 25 1 x 35
BD 125152 2-pol. I _{max} : 125 A	202 12 06	2/20	12 x 10 2 x 25 1 x 35
BD 10074 4-pol. I _{max} : 125 A	202 11 10	2/20	5 x 10 1 x 25 1 x 35
BD 16084 * 4-pol. I _{max} : 160 A I _k : 24 KA U _{imp} : 8 KV	202 11 11	1/10	5 x 16 1 x 25 1 x 35 1 x 50
BD 16085 * 5-pol. I _{max} : 160 A I _k : 24 KA U _{imp} : 8 KV	202 11 12	1/10	5 x 16 1 x 25 1 x 35 1 x 50
BD 160134 * 4-pol. I _{max} : 160 A I _k : 24 KA U _{imp} : 8 KV	202 11 13	1/10	8 x 16 2 x 25 2 x 35 1 x 50
BD 160135 * 5-pol. I _{max} : 160 A I _k : 24 KA U _{imp} : 8 KV	202 11 14	1/10	8 x 16 2 x 25 2 x 35 1 x 50

* Ausführungen auch zum Anschrauben

* different types for screw fixing

* autre version à visser



Reiterklemme für 63 A

Breite:

- 85 mm

(Klemmenabdeckung nicht möglich.)

Werkstoff Trägerteil:

- PA 6
- halogenfrei

terminal bars for 63 A

width:

- 85 mm

(no possibility to use terminal cover)

material holder:

- PA 6
- free of halogen

répartiteur étagé pour 63 A

largeur:

- 85 mm

(écran de protection impossible)

matière support:

- PA 6
- sans halogène

Produktbezeichnung description description du produit	Artikel-Nr. code no. N° article	VPE p. u. unité	Querschnitt cross section section mm ²
RK 2/63 – 10 x 16	202 12 01	10	16
RK 2/63 – 26 x 16	202 12 07	10	16
RK 2/63 – 44 x 16	202 12 08	10	16

Steuerleitungsklemmen



Steuerleitungsklemmen mit Schnappbefestigung

- Schnappbefestigung für Montage auf Hutschiene 35 mm, EN 50022

Werkstoff Abdeckung:

- hochschlagfestes Polystyrol
- halogenfrei

ST/7A mit Haube, plombierbar

control-line terminals to be clipped onto the rail

- control-line terminals to be clipped onto the DIN-rail 35 mm, EN 50022

material of insulation:

- high impact strength Polystyrol
- free of halogen

ST/7A with cap, plumbable

borne-ligne pilote encliquetable sur rail

- borne-ligne pilote encliquetable sur rail EN 50022 de 35 mm

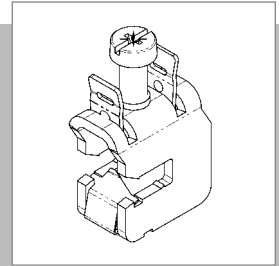
matière isolante:

- Polystyrol très résistant
- sans halogène

ST/7A avec couvercle, plombable

Produktbezeichnung description description du produit	Artikel-Nr. code no. N° article	VPE p. u. unité	Querschnitt cross section section mm ²
ST/7	202 01 01	20	bis 2,5
ST/7A	202 01 02	20	bis 2,5

Sammelschienenklemmen



Sammelschienenklemmen

für die Verbindung von ein-, mehr- und freidrähtigen Leitungen auf Sammelschienen

Material:

- hochfester Stahl
- galvanisch verzinkt, blau passiviert
- frei von Cr(VI)
- gerundete Ecken
- patentierter Verdrehenschutz „Twist-Stop“

VDE 0609, Teil 1 / EN 60999

Cu-bar terminals

for the connection of solid or stranded wires to busbars

material:

- high grade steel
- zinc plated, blue passivated
- free of Cr(VI)
- edges rounded
- patented anti-twisting "Twist-Stop"

VDE 0609, part / EN 60999

bornes pour jeu de barres Cu

enfichable directement avec des câbles rigides et flexibles

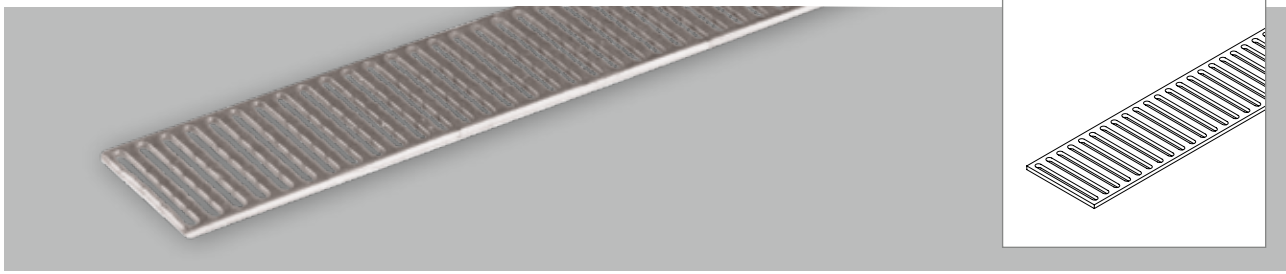
matière:

- acier ultrarésistant
- galvanisé au zinc et passivé bleu
- sans Cr(VI)
- coins arrondis
- protectio anti-rotation brevetée «Twist-Stop»

VDE 0609, Teil 1 / EN 60999

Produktbezeichnung description description du produit	Anzugsdrehmoment torque couple démarrage	Artikel-Nr. code no. N° article	VPE p. u. unité	Stromschiene busbar barre conductrice mm	Querschnitt cross section section mm ²	Schraube screw vis
SK 16 F3 98 A	3 Nm	201 07 41	100	3	1,5 – 16	M5/± PZ 2
SK 16 F5 98 A	3 Nm	201 07 39	100	5	1,5 – 16	M5/± PZ 2
SK 16 F10 98 A	3 Nm	201 07 40	100	10	1,5 – 16	M5/± PZ 2
SK 35 F5 158 A	8 Nm	201 07 32	50	5	2,5 – 35	M6/± PZ 2/SW 10
SK 35 F10 158 A	8 Nm	201 07 33	50	10	2,5 – 35	M6/± PZ 2/SW 10
SK 50 F5 198 A	8 Nm	201 07 51	25	5	4 – 50	M6/± PZ 2/SW 10
SK 70 F5 245 A	16 Nm	201 07 27	25	5	16 – 70	M8/± PZ 3/SW 13
SK 70 F10 245 A	16 Nm	201 07 34	25	10	16 – 70	M8/± PZ 3/SW 13
SK 70 F12 245 A	16 Nm	201 07 65	25	12	16 – 70	M8/± PZ 3/SW 13
SK 120 F5 344 A	24 Nm	201 07 28	25	5	16 – 120	M8/± PZ 3/SW 13
SK 120 F10 344 A	24 Nm	201 07 29	25	10	16 – 120	M10/± PZ 3/SW 17
SK 185 F5 448 A	24 Nm	201 07 37	20	5	35 – 185	M10/± PZ 3/SW 17
SK 185 F10 448 A	24 Nm	201 07 38	20	10	35 – 185	M10/± PZ 3/SW 17
SK 300 F5 608 A	30 Nm	201 07 63	5	5	120 – 300	M10/± PZ 3/SW 17
SK 300 F10 608 A	30 Nm	201 07 64	5	10	120 – 300	M10/± PZ 3/SW 17

Al-Cu Pad



Al-Cu Pad

- Messing, verzinkt
 - für die sichere Verbindung von eindrängigen Aluleitern auf Kupferschienen
- Länge 200 mm (5 – 7 Klemmstellen)

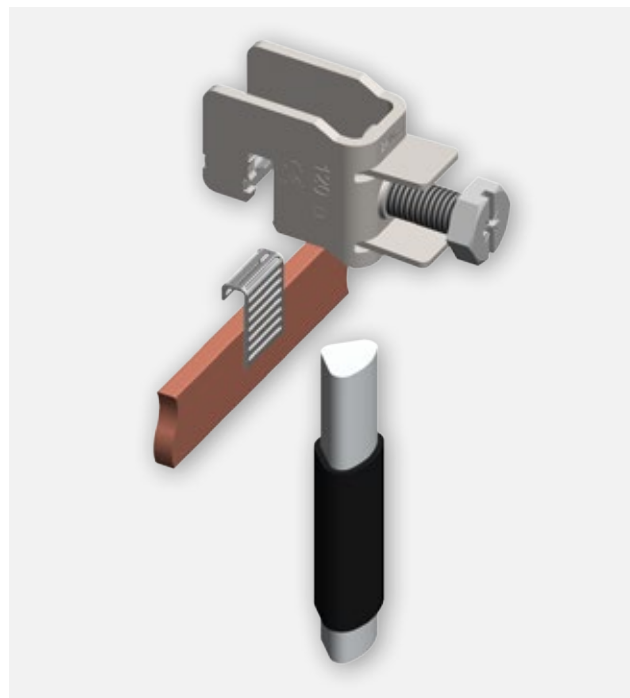
Al-Cu pad

- brass, tin plated
 - for reliable connection of solid Aluminum conductors onto copper busbars
- length 200 mm (5 to 7 terminals)

cale Al-Cu

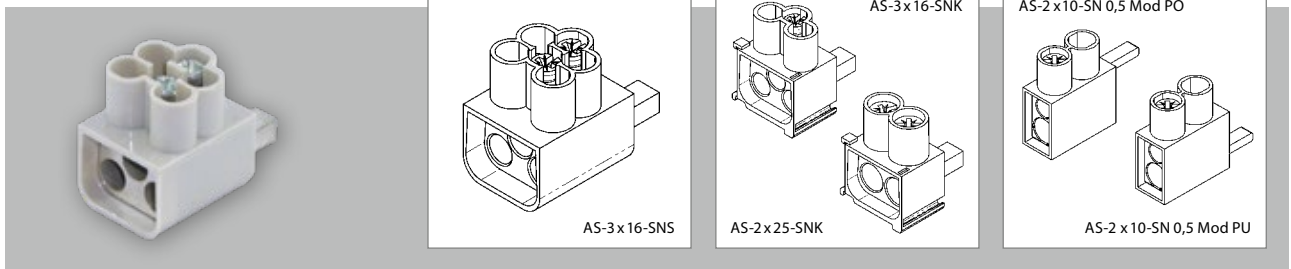
- laiton étamé
 - pour connection fiable de conducteurs en aluminium massive sur jeux de barre en cuivre
- longeur 200 mm (5 à 7 organes de serrage)

Produktbezeichnung description description du produit	Artikel-Nr. code no. N° article	VPE p.u. unité	Anwendung Application application
Al-Cu Pad 16/35	115 02 05	5	SK 16, SK 35
Al-Cu Pad 50/70	115 02 06	5	SK 50, SK 70
Al-Cu Pad 120/185	115 02 07	5	SK 120, SK 185



KLEMMEN

Einspeiseklemmen



Einspeiseklemmen

Stegausführung
Baubreite 1 TE

feed-in terminals

pin type
width 1 module

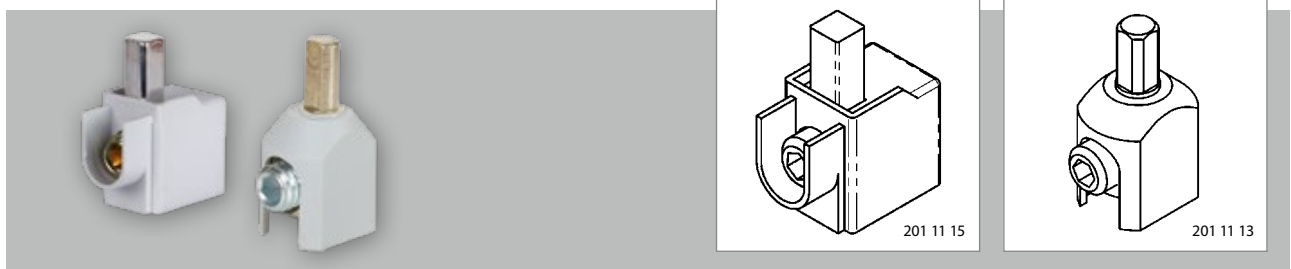
connecteurs

peigne à pointe
largeur 1 module

Produktbezeichnung description description du produit	Artikel-Nr. code no. N° article	VPE p. u. unité	Steg pin pointe B x H x L	Querschnitt cross section section mm ²
AS/2 x 16 SNL	201 08 12	20	4,7 x 2,7 x 20	2 x 1,5 – 16
AS/2 x 16 SNL BL blau / blue / bleu	201 08 18	20	4,7 x 2,7 x 20	2 x 1,5 – 16
AS/3 x 16 SNS	201 08 04	20	5 x 4 x 12,3	3 x 1,5 – 16
AS/3 x 16 SNK	201 08 05	20	5 x 4 x 12,3	3 x 1,5 – 16
AS/3 x 16 SNK BL blau / blue / bleu	201 08 13	20	5 x 4 x 12,3	3 x 1,5 – 16
AS/2 x 25 SNK	201 08 07	20	5 x 4 x 12,3	2 x 2,5 – 25
AS/2 x 25 SNK BL blau / blue / bleu	201 08 15	20	5 x 4 x 12,3	2 x 2,5 – 25
AS/2 x 25 SLK 20	201 08 19	20	5 x 4 x 20	2 x 2,5 – 25
AS/2 x 10 SN 0,5 Mod PO	201 08 10	20	3,5 x 3 x 9,5	2 x 1,5 – 10
AS/2x10 SL15 0,5 Mod PO	201 08 21	20	3,5 x 3 x 15	2 x 1,5 – 10
AS/2 x 10 SN 0,5 Mod PU	201 08 11	20	3,5 x 3 x 9,5	2 x 1,5 – 10

5

Aluminium-Einspeiseklemmen



Aluminium-Einspeiseklemmen

für direkte Einspeisung in LS

Anschluss:

- max. 25/50 mm² AL

Werkstoff Abdeckung:

- ABS-PC-Blend
- halogenfrei

aluminium feed-in terminal

for direct feed-in of MCBS

connection:

- max. 25/50 mm² AL

insulation material:

- ABS-PC-Blend
- free of halogen

borne d'alimentation aluminium

pour branchement sur le disjoncteurs

connection:

- max. 25/50 mm² AL

matière isolante:

- ABS-PC-Blend
- sans halogène

Produktbezeichnung description description du produit	Artikel-Nr. code no. N° article	VPE p. u. unité	Steg pin pointe B x H x L	Querschnitt cross section section mm ²
AS-Al/Cu-16-50	201 11 13	15	6,9 x 6,9 x 14	16 – 50
AS-Al/Cu-2,5-50	201 11 15	15	6,9 x 6,9 x 13	2,5 – 50

Notiz

note

note

A large grid of small dots for taking notes, covering most of the page area.